

Isikliku kasutusõiguse ala plaan

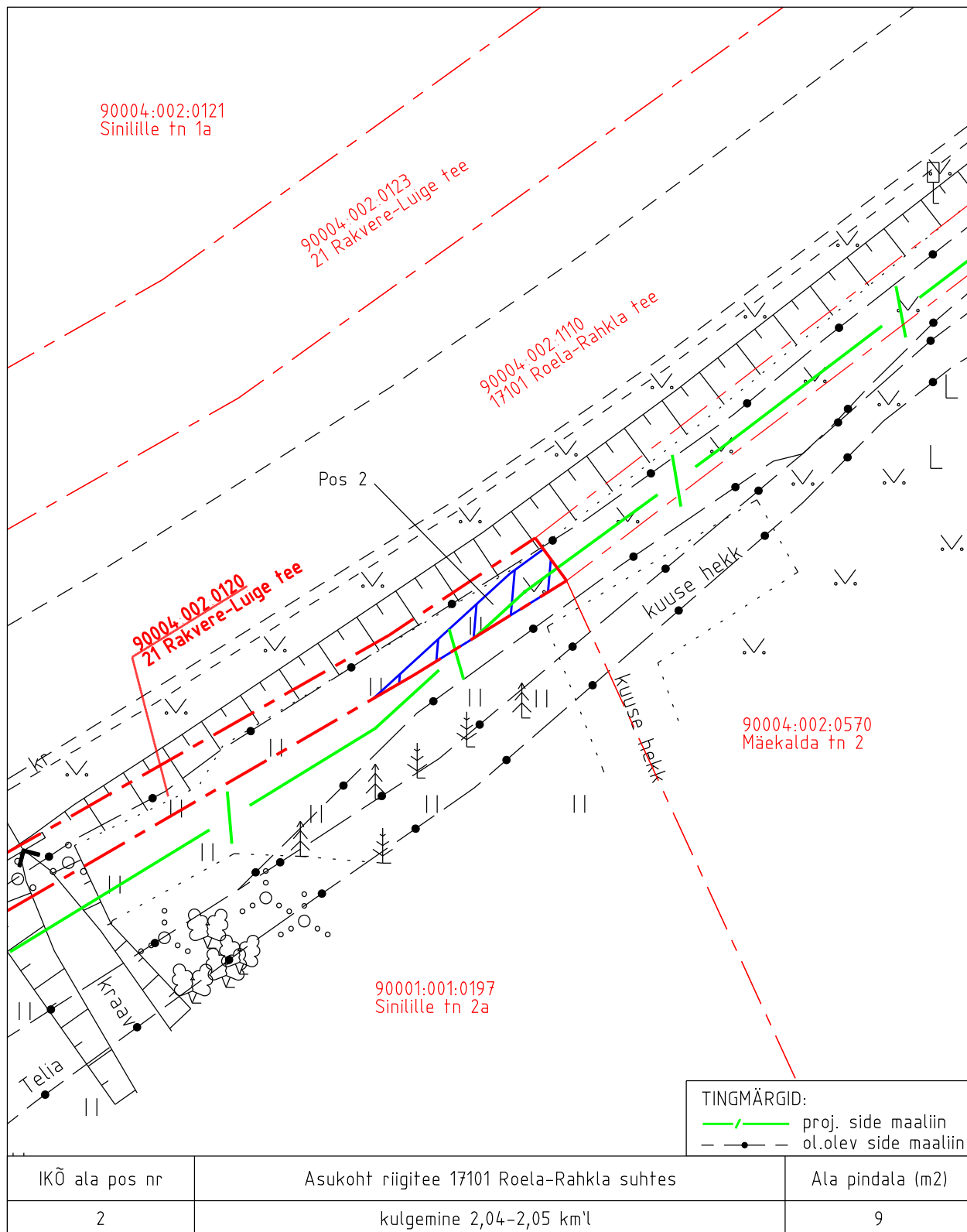
Kinnistu nimi: 21 Rakvere-Luige tee (KV45422, reg.nr.7470350)

Katastritunnus: 90004:002:0120

Asukoht: Roela alevik, Vinni vald, Lääne-Viru maakond

Kirjanurk OÜ töö nr 10097P

Roela alevik, Tartu mnt 9 sideühendus



Isikliku kasutusõiguse ala pindala kokku ligikaudu 28 m<sup>2</sup>

Koormatava katastriüksuse piir

Katastriüksuste piirid

Plaan 3-2

M 1:250

Koostaja:

OÜ Kirjanurk